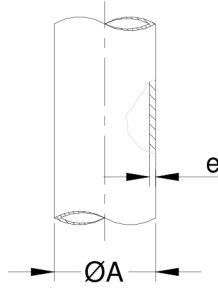


## Tubos

Tubo padrão **O.D.** conforme norma **ASTM A-270**, sanitário com costura treliçada, fornecidos em aço inox **304, 304L, 316, 316L**, com ou sem polimento.

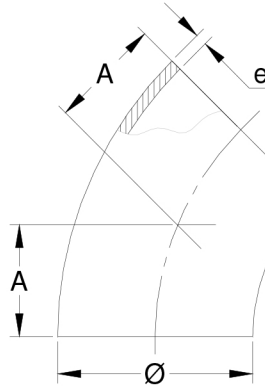
Ø	ØA	e	Pressão máx. (kgf/cm <sup>2</sup> )
1"	25,4	1,5	95
1½"	38,1	1,5	50
2"	50,8	1,5	50
2½"	63,5	2	50
3"	76,2	2	36
4"	101,6	2	18
6"	152,4	2	16



Existe também a diferentes espessuras da parede do tubo.

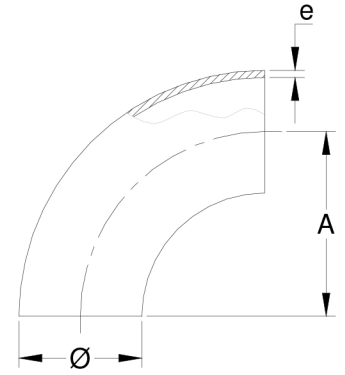
## Curva 45° solda

Ø	A	e
1"	14,6	1,5
1½"	21,9	1,5
2"	29,2	1,5
2½"	36,5	2
3"	43,7	2
4"	58,3	2
6"	87,5	2



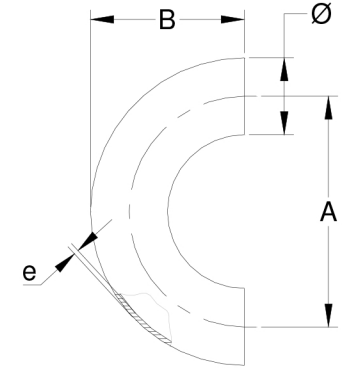
## Curva 90° solda

Ø	A		e
	Normal	ProL.	
1"	38,1	61,1	1,5
1½"	57,2	84,2	1,5
2"	76,2	107,2	1,5
2½"	95,3	130,3	2
3"	114,3	152,3	2
4"	152,4	194,4	2
6"	228,6	274,6	2



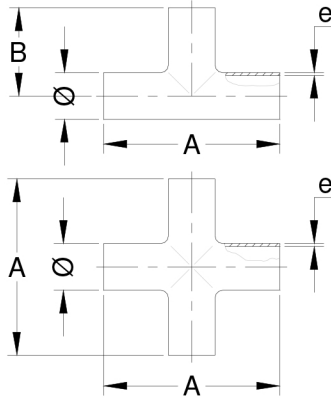
## Curva 180° solda

Ø	A	B	e
1"	76,2	50,8	1,5
1½"	114,3	76,2	1,5
2"	152,4	101,6	1,5
2½"	190,5	127	2
3"	228,6	152,4	2
4"	304,8	203,2	2
6"	457,2	304,8	2



## Tê Reto solda / Cruzeta solda

Ø	A	B	e
1"	96	48	1,5
1½"	114,4	57,2	1,5
2"	152,4	76,2	1,5
2½"	154	77	2
3"	166	83	2
4"	220	110	2
6"	252	126	2

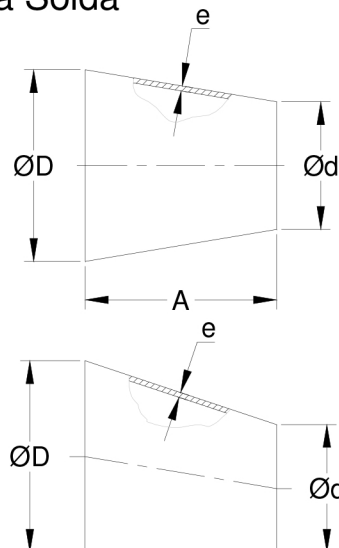


Pode ser fornecido com redução.

Para outros ângulos consultar a "INOXFLUID"

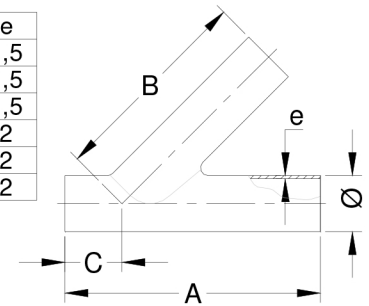
## Redução Cônica Solda

Ø	A		e
	Conc.	Exc.	
ØD x Ød			
3/4" x 1/2"	22	-	1,5
1" x 3/4"	19,05	-	2
1" x 1/2"	38,1	-	2
1½" x 1"	38,1	38,1	2
2" x 1"	76,2	76,2	2
2" x 1½"	38,1	38,1	2
2½" x 1"	114,3	114,3	2
2½" x 1½"	76,2	76,2	2
2½" x 2"	38,1	38,1	2
3" x 1½"	114,3	114,3	2
3" x 2"	76,2	76,2	2
3" x 2½"	38,1	38,1	2
4" x 2"	152,4	152,4	2
4" x 2½"	114,3	114,3	2
4" x 3"	76,2	76,2	2
5" x 3"	152,4	152,4	2
5" x 4"	76,2	76,2	2
6" x 3"	228,6	228,6	2
6" x 4"	152,4	152,4	2



## Tê 45° solda

Ø	A	B	C	e
1"	152,4	127	25,8	1,5
1½"	187,3	157	30,4	1,5
2"	222,2	180,9	38,2	1,5
2½"	254	215,7	41,5	2
3"	273	225,2	47,8	2
4"	325,4	272,8	52	2



Pode ser fornecido com redução.

Para outros ângulos consultar a "INOXFLUID"

## Tê Reto de Redução Solda

Ø	ØD x Ød	A	B	e
1½" x 1"		114,4	57,2	1,5
2" x 1"		152,4	76,2	1,5
2" x 1½"		152,4	76,2	1,5
2½" x 1"		154	77	2
2½" x 1½"		154	77	2
2½" x 2"		154	77	2
3" x 1½"		166	83	2
3" x 2"		166	83	2
3" X 2½"		166	83	2
4" X 2"		220	110	2
4" X 2½"		220	110	2
4" X 3"		220	110	2
6" X 4"		252	126	2

